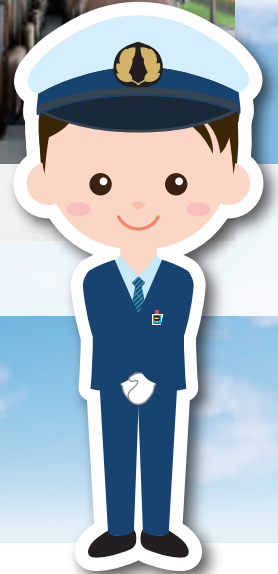


バスの乗務員探しにお困りではありませんか？

「バスは所有しているものの、送迎や見学の乗務員が確保できない。」

「バスは持っていないが、今後、自社でのバス送迎を考えている。」

——— そんなお客様の期待に応えます！



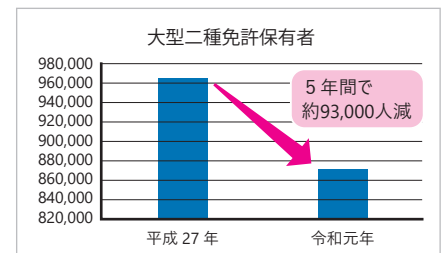
運転手の人材不足

いま、大型二種免許保有者は少なくなっています。

自社の社員に運転してもらうにも、業務の都合にあわせるなど面倒なことがございますか？

特に、大型二種免許保有者は、

平成 27 年 964,383 人 → 令和元年 871,492 人と、5 年間で約 93,000 人も減少しています。



運行管理業務

スピナでは、バス車両をお持ちの法人様への車両運行管理業務を承っております。



車両運行管理業務
の提供



車両のみご用意ください。

車両をお持ちでない法人様も、リースのご紹介ができます。

- ▶ 車両のご用意 (自家用車、リース)
- ▶ 駐車場
- ▶ 燃料・車両維持費 (税金・保険・点検 等)

- ▶ バス等の社用車乗務
- ▶ 運転手人件費 (交通費、各種社会保険料含む)
- ▶ 労務管理 (採用、教育)
- ▶ 事故対応
- ▶ 日常点検・給油・清掃 (車両の手入れ)

■ バス・社用車を当社で一括管理し、御社の運行業務をサポートします。

■ 豊富な経験を有する専任のプロドライバーが、バスをはじめとした御社所有の各種車両の運転業務を担当いたします。(運転免許証の種類内の車両に限ります。)

■ 万が一、事故が発生した場合は、当社が責任を持って対応いたしますので、リスクマネジメントの一環としてもご検討いただけます。

■ バスだけでなく、社用車やレンタカーも運転免許証の種類内で乗務可能です。(社用車でのお急ぎの書類のお届けや、社内連絡便などにも対応できます。)

■ マイクロバス 2 台以上、大型バス 1 台以上で必要となる整備管理者の選任についても、ご相談を承ります。